

## DRIVER MINAS LIQI PARA SERVOMOTOR DE 1KW



>

Servo Driver PANASONIC MCDJT3220

Calificación: Sin calificación

### **Precio**

Precio base con impuestos

Precio de venta 335,00 €

Precio de venta sin impuestos 335,00 €

Cantidad de impuestos

[Haga una pregunta sobre este producto](#)

Descripción

### **Servo Driver PANASONIC MINAS LIQI para Servo motores de 1KW**

La nueva serie MINAS LIQI es ideal para aplicaciones que requieran una actualización tecnológica asequible y una mejora de rendimiento y fiabilidad. Sus aplicaciones típicas pueden ser máquinas de procesamiento de alimentos, empaquetado, impresión, metalurgia e incluso líneas robotizadas. En combinación con nuestra serie de PLCs tales como el FP0R o el FP-X0, se puede abordar cualquier aplicación de posicionamiento. Utiliza el software gratuito de configuración PANATERM 5.0.

#### **Entrada de tren de pulsos**

La entrada de pulsos del driver permite una velocidad de consigna de hasta 500kpps, perfecta para un control de posición. Su encoder incremental posee 2500 pulsos/revolución lo que permite alcanzar una resolución de 10000 pulsos/revolución.

#### **Respuesta en frecuencia de 1kHz**

Un ancho de banda de 1kHz garantiza un rápido tiempo de respuesta, reduciendo drásticamente las vibraciones.

#### **Parametrización a través del software PANATERM mediante USB**

La configuración de los drivers de la serie MINAS LIQI puede realizarse a través del software gratuito PANATERM 5.0 vía USB. Puede

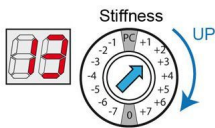
parametrizar la unidad o monitorización de los valores más significativos como son la posición, velocidad y par.

### Autoajuste en Tiempo Real (Autotuning)

Puede realizar un ajuste automático en tiempo real de la ganancia, al igual que la serie MINAS A5. Fijando únicamente la rigidez mecánica, los parámetros son calculados automáticamente y en tiempo real ante cualquier modificación en la inercia de la carga. Además incorpora la función de supresión de vibraciones, mejorando la fiabilidad del movimiento, que ayuda a proteger los equipos conectados de posibles daños.

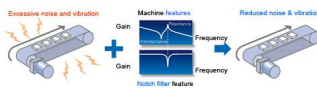
### Interruptor rotativo (RSW)

Utilizando el interruptor rotativo (RSW) presente en el cuerpo del controlador, se puede fijar manualmente la "rigidez mecánica" deseada.

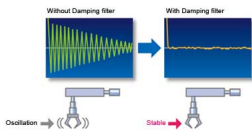


### Filtros Damping y Filtros Notch

Los MINAS LIQI están equipados con diversos filtros Damping y Notch, al igual que la familia superior, serie MINAS A5. Dispone de hasta 4 filtros Notch (rango: 50Hz-5000Hz).



Los filtros Damping (anti-vibración) reducen las oscilaciones en el arranque y las paradas. Permite una configuración desde 1Hz a 200Hz.



### Potente

Los drivers de la serie MINAS LIQI permiten resolver aplicaciones de posicionamiento que requieran desplazamientos a muy alta velocidad sin sacrificar precisión. La funcionalidad de autoajuste de la ganancia en tiempo real permite a esta nueva serie ser particularmente eficiente en combinación con la serie de PLCs de Panasonic. Especialmente con la gama compacta FP0R y FP-X0, equipadas ambas con contadores de alta velocidad y funciones de control de movimiento dedicadas, que se ajustan perfectamente a todo tipo de soluciones.

Ideal en aplicaciones que requieran precisión, velocidad, facilidad de manejo y bajo coste, tales como máquinas de ensamblaje, medida, empaquetado, robots, posicionadores, alimentadores automáticos, sistemas cnc, fresadoras cnc, extrusoras u otras.