

Correa Dentada HTD 5M ABIERTA (Ancho 6mm.)



>
Correa dentada HTD de paso 5M abiertas ancho 6mm.

Calificación: Sin calificación

Precio

Precio base con impuestos

Precio de venta 0,75 €

Cantidad de impuestos

3-5 Days
★★★★★

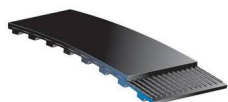
[Haga una pregunta sobre este producto](#)

Descripción

Correas dentadas HTD de alta calidad abiertas de paso 5M y un ancho de 6mm.

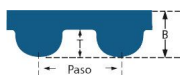


Gracias a la distribución óptima de la carga, la forma curvilínea de los dientes de la correa HTD® garantizan alto rendimiento en transmisiones de baja velocidad y alto par. Las correas HTD® de 3M y 5M son adecuadas para electrodomésticos, equipamiento de oficinas, herramientas eléctricas manuales, ploter cnc etc Son fácilmente identificables por su dorso; donde encontramos siempre indicada longitud, paso y anchura de la correa.



Construcción

La forma curvilínea en su dentado, mejora la distribución de la tensión, lo que permite una carga más alta. El acabado de los dientes de elastómero, son de alta precisión para que la correa encaje uniformemente en la polea. Su dorso, la protege de contaminación ambiental y desgaste por fricción si se transmite la potencia por el dorso de ésta. Los dientes, están protegidos por un revestimiento de nylon.



Ventajas

- Las correas HTD® de 3M y 5M están diseñadas para velocidades hasta 20000 rpm y una potencia de transmisión máxima de hasta 10 kW.
- La forma optimizada de los dientes permite transmitir grandes cargas, incluso en pasos pequeños.
- Velocidad periférica hasta 80 m/s.
- Eficacia hasta un 99%.
- Diseño compacto.
- Mejora de la resistencia al salto del diente en un 25%.
- Larga duración, sin necesidad de mantenimiento.

